

LTW 30 Laminált faforgács alapú válaszfalrendszer



Felhasználási terület:

Nagy forgalmú, száraz környezetbe kerülő WC válaszfalak, piszoárfalak, illetve öltözőkabinok kivitelezésére

Műszaki jellemzők:

Rendszerünk vázszerkezetét a 30 mm vastagságú eloxált alumínium profil adja, amely 28 mm-es faforgács alapú laminált felületű kitöltéssel rendelkezik. Az ajtólapok szabad-foglalt jelzésű zárral vannak ellátva, melyet ABS élzárással szegélyezünk.

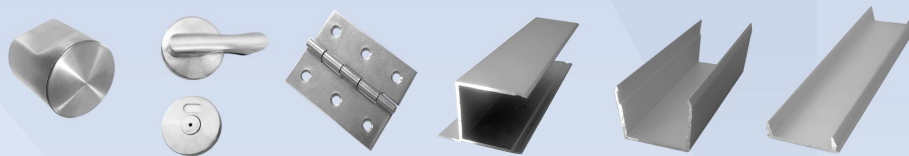
Színek, méretek:

Standard falmagasság: 2000 mm

Standard ajtószélesség: 600 mm

Standard ajtómagasság: 1800 mm

Légrés a lábnál: 150 mm



Alapszínek: RAL 9010 (fehér) és RAL 7035 (szürke)



www.bandk.hu



+36 29 413 553

Ajánlott minimális fülkeméret

Általános gyártmányterv

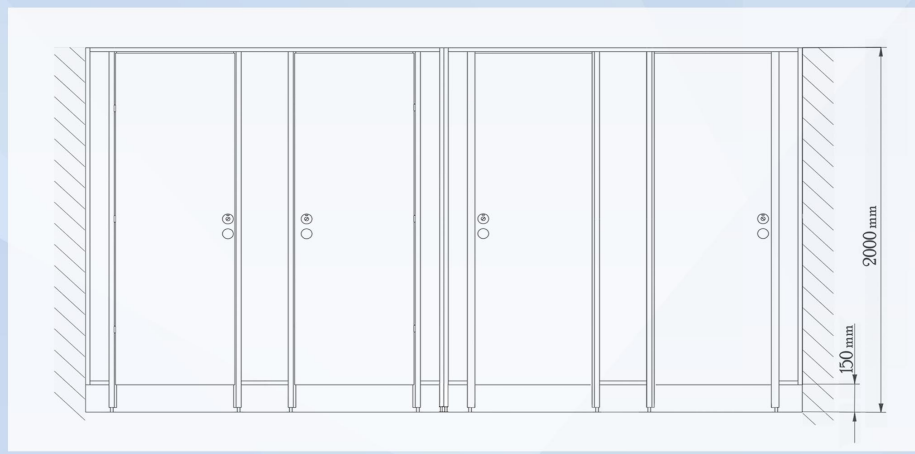
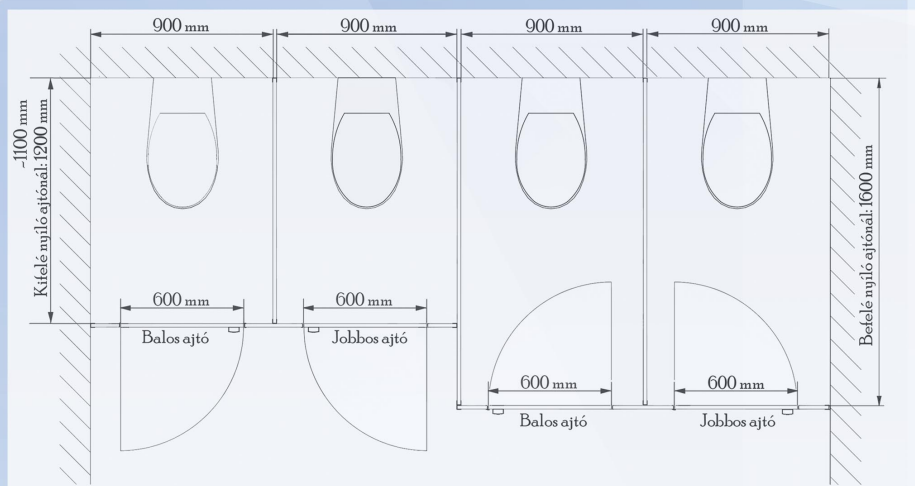
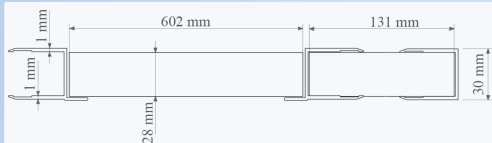
Sok éves tapasztalatuk alapján, a rajzokon látható méretek minimum szükségesegek egy közösségi vizesblokk kényelmes használatához. A biztonságos üzemeltetés érdekében, **kifelé** nyíló ajtókat javasolunk, mivel ebben az esetben rosszullet esetén az ajtó könnyen nyitható, ellentétben a befelé nyíló ajtókkal.

Természetesen ha a helyiség adottsága úgy kívánja, befelé nyíló ajtókkal is kialakíthatjuk a fülkét, melynek ajánlott méretei a rajzon láthatók.

Szállítás:

- Sok éves tapasztalattal rendelkező asztalos szakemberek által a projekt helyszínére szállítva, és szakszerűen összeszerelve, kivitelezve.
- Előzetes méretek alapján, megbízott futárral a helyszínre szállítva.
- Telephelyi átvétellel.

Cégünk által készített rendszerek tartalmazzák az előzetes rajz/rajzok alapján kalkulált szükséges profilokat, szerelvényeket.



www.bandk.hu



A KÖZÖSSÉGI MOSDÓK SZAKÉRTŐJE



SZOLGÁLTATÓ ÉS
KERESKEDELMI KFT.



+36 29 413 553

Választható szerelvényeink LTW 30 laminált válaszfalrendszerhez



Zárak:



LTY.ZAR07CI



LTY.ZAR05CSW



LTY.ZAR06CI



LTY.ZAR01FE
LTY.ZAR01SZU

Lábak:



LTY.LAB03CS



LTY.LAB05CS

Zsanérok:



LTY.ZSANER04CSW



LTY.ZSANER03CSW



LTY.ZSANER05CI



LTY.ZSANER06CSW



LTY.ZANER01FE
LTY.ZSANER01SZU

Befogók:



LTY.BEFOGO04CS



LTY.BEFOGO01FE
LTY.BEFOGO01SZU

Kilincsek:

- ráfordítózárral
- kulcsos zárral



LTY.KILINCS30

Laminált bútorlap tisztítása, ápolása LTS 18 ~ LTW 30

A legerterjedtebb bútorlap-fajta a laminált bútorlap. A laminált bútorlap egy műanyaggal bevont faforgácslap.

A tisztítást ne nagynyomású tisztítógéppel vagy gőztisztító géppel végezze, mert károsíthatja a falelemet. Használjon klór és karcmentes tisztítószeret. Tilos az erőteljes fényesítés, mert az károsíthatja a felületet.

A laminált bútorlap előnye, hogy a felszíni műanyagréteg ellenáll a normál környezetben előforduló (40-60% közötti) páratartalomnak, viszont ha ez a réteg megsérül vagy az élzárás elválik, a faforgács mint hordozó felület, anyagánál fogva fel tudja szívni a vizet, ezzel maradandó károsodást okozhat a válaszfal rendszerben. Tisztítása egyszerű, lemosható, mindenféle színben és mintával gyártható. A laminált bútorlap tisztítására amennyiben csak lerakódott por található a felszínén, használjunk száraz mikroszálás törlőkendőt, vagy portalanító eszközt.

A laminált bútorlap felszíne kevésbé érzékeny a nedvességre. Ha szükséges a nedves tisztítása, napi rendszerességgel alkalmazzunk általános tisztítószeret. Ha lehetséges, válasszunk környezetbarát, foszfát és nikkelmentes termékeket. Laminált bútorlap nedves tisztítására használhatjuk alkoholtartalmú vagy erősebb zsíros szennyeződés esetén magas zsíroló hatású tisztítószeret. Tilos a bő vizes lemosás, a bútorlap nedves áttörése után száraz mikroszálás kendővel távolítsuk el a felszínről a nedvességet.

Ha a bútorlapra egyéb, nem letörölhető szennyeződés rakódik, használjunk a szennyeződésnek megfelelő hatású tisztítószeret, melynek hatását egy kevésbé látható helyen ki kell próbálni. A két komponensű ragasztó szennyeződések nem mindig oldódnak fel. A festékfoltok eltávolítása előtt a speciális tisztítószer hatását szintén egy kevésbé látható helyen ki kell próbálni. Oldószerrel való tisztítás esetén be kell tartani a balesetvédelmi előírásokat! Az ablakot nyitva kell tartani! Nyílt láng használata tilos!

Karbantartás

Ahhoz, hogy a megépített szaniter válaszfalrendszer hosszú ideig esztétikus és működőképes maradjon, az alábbi karbantartásokat kell rendszeresen elvégezni. Naponta ellenőrizze a felületek épségét, vandál rongálások, feliratok esetén haladéktalanul intézkedjen a javításról, tisztításról. Gondoskodjon a helyiség megfelelő szellőztetéséről, takarításnál ügyeljen a rendszer – különösen a lapok alsó élének – sértetlenségére. Takarításkor a lábaknál ne maradjon felmosószer maradék, klór tartalmú tisztítószer alkalmazása tilos, mert károsítja a rozsdamentes, horganyzott és eloxált szerelvényeinket egyaránt! Erről részletesen tájékozódhat honlapunkon a „*rozsdamentes felületek karbantartása*” című fejezben.

Legalább hetente ellenőrizze az ajtók csukódását, záródását, meglazult vasalatok esetén intézkedjen a beállításról vagy esetleges javításról. Legalább félévente ellenőrizze a rendszert, nincs-e csökkent szilárdságú része (pl. fali rögzítés kilazulása), korróziós nyom egyes szerkezeti elemeken, amennyiben szükséges, haladéktalanul intézkedjen a javításról.



www.bandk.hu



+36 29 413 553