

MŰSZAKI LEÍRÁS

Termosztatikus 3/4"-os keverőegység rozsdamentes dobozban, nyomáscsökkentővel, falon kívüli, 30-65 °C

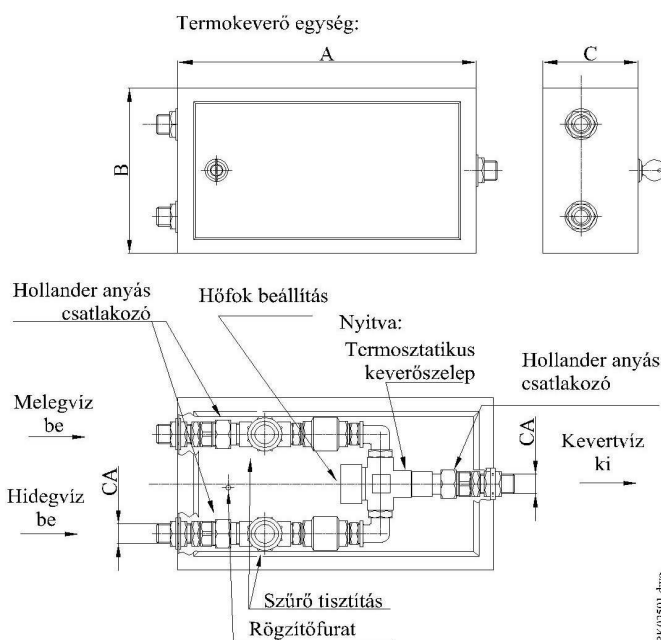
Típus	BK0253200000002
Keverőszelep típusa:	THMIX-3/4"
Szabályozási tartomány:	30-65 °C
Csatlakozási méret (CA):	C ^{3/4} "
Kapacitás 1 bar nyomásesésnél:	1800 l/h
Maximális bemenő melegvíz hőmérséklet (legalább 70 °C):	95 °C
Maximális nyomás:	10 bar
Dobozméret, (A x B x C):	370x210x100

MŰKÖDÉS: A hideg-, melegvízes keverőegység központi forró vizes rendszer számára képes állandó hőmérsékletű melegvizet biztosítani a bejövő hideg és melegvíz megfelelő arányú keverésével. A fenti típusokat olyan vízellátó rendszerekben alkalmazható, ahol nincs szükség visszakeringtető csővezetésre. A szabályozás a hidegvíz mennyiségének módosításával történik. A kívánt hőfokot a termosztatikus keverőszelep forgatógombjával lehet beállítani. A szelepegység kulccsal zárható rozsdamentes dobozban helyezkedik el, megakadályozva az illetéktelen hozzáférést.

ÜZEMBEHELYEZÉS:

- A hálózatra rákötés előtt a kiépített vezetékszakaszt átmosással tisztítsuk meg a szerelési hulladékoktól!
- A keverőegység segítségével jelöljük és fúrjuk fel a rögzítőcsavarok tiplijeit.
- Csatlakoztassuk a keverőegységet a vízhálózathoz a dobozból kiálló külsőmenetes csomópontokon keresztül. Az egyszerű szerelés érdekében célszerű hollandi-anyás csatlakozót alkalmazni.
- Rögzítsük a dobozt a falon.
- Próbaüzemmel ellenőrizzük le a tömítettségeket.
- A szelep forgatógombjával állítsuk be a kívánt vízhőfokot.

Ez a termék nyomásszabályozót tartalmaz. A hideg és a meleg vízvezetékágban lévő nyomáskülönbségek kiküszöbölésére. Így a nyomáskülönbséget helyben, ebben a vízvezetékben be lehet állítani. Ellenkező esetben a termokeverő működésében rendellenesség adódhat.



BK02501.dwg

KARBANTARTÁS:

- A keverőegységbe épített szűrőt, illetve a termosztatikus keverőszelepet legalább félévente, de ha a lerakódás nagyobb mértékű, gyakrabban vízkömentesíteni kell. A termokeverő szelepet a dobozon belüli hollandi-anyás csatlakozók oldásával lehet kiszerezni a vízkömentesítéshez. A vízkövet kémiai úton, az alkatrészek háztartási célra ajánlott oldószerfürdőbe helyezésével végezzük, kiszerezelt állapotban. A termosztatikus keverőszelep betétét csavarjuk ki a szeleptestből.
- A rozsdamentes lemezszekrény karbantartását lásd mellékelve: **„Rozsdamentes felületek karbantartása, tisztítása”**

Forgalmazó és szerviz:

B&K Szolgáltató és Kereskedelmi Kft.

Tel: 06-29/413-553

E-mail: bandk@bandk.hu

2200 Monor, Mátyás király u. 11.

Fax: 06-29/413-535

Internet: www.BandK.hu