

# MŰSZAKI LEÍRÁS

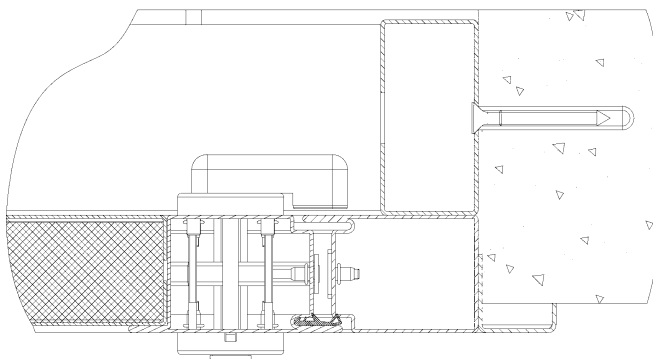
## Autópálya acél ajtó

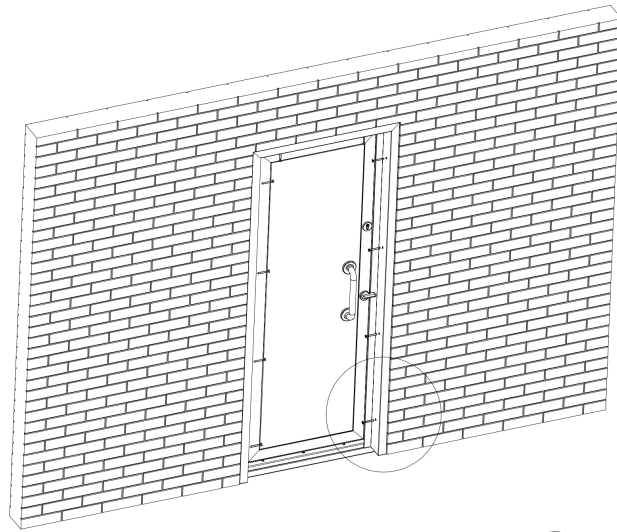
<b>Típus:</b>	Kültéri vendégtéri ajtó
<b>Cikkszám:</b>	BK80009 0000 000 01
<b>Mérete:</b>	880x2120mm
<b>Nyitási irány (ajtóval szemben):</b>	Jobb
<b>Ajtószárny vastagság:</b>	60mm
<b>Lemez vastagság:</b>	1.5mm
<b>Szigetelés:</b>	Kőzetgyapot 50mm
<b>Zsanér</b>	2db.
<b>Hővezetési tényező:</b>	0.037W/(m <sup>2</sup> /K)
<b>Tűzveszélyességi osztály:</b>	A1

### Az ajtótok beépítése:

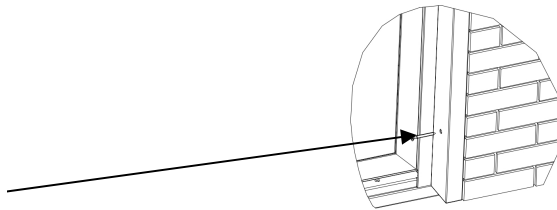
Beépítés előtt kérjük megvizsgálni a következőket: A falnyílások - szabad belméretek megegyeznek-e a leszállított tokok méreteivel?

Az ajtótokot behelyezzük a kialakított falnyílásba, oldalanként két-két pontban ékekkel rögzítjük. A tokot úgy helyezzük be, hogy a külső oldalára felhegesztett prfil pontosan felfeküdjön a vakolatra, ha még nincs bevakolva, akkor úgy állítsuk be, hogy ráhagyjuk a vakolási magasságot. Ellenőrizzük a tok vízszintességét és függőlegességét továbbá ellenőrizzük a tok párhuzamosságát. Az ajtó tokját előírás szerint jobb és baloldról a dübelekkel rögzítjük a falhoz. A rögzítést szolgáló furatokat a helyszínen kell kialakítani.

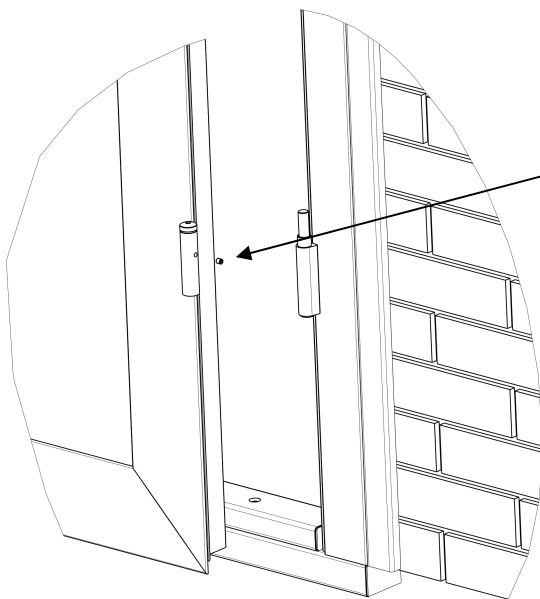




Az ajtótokot  
dübelekkel rögzítjük



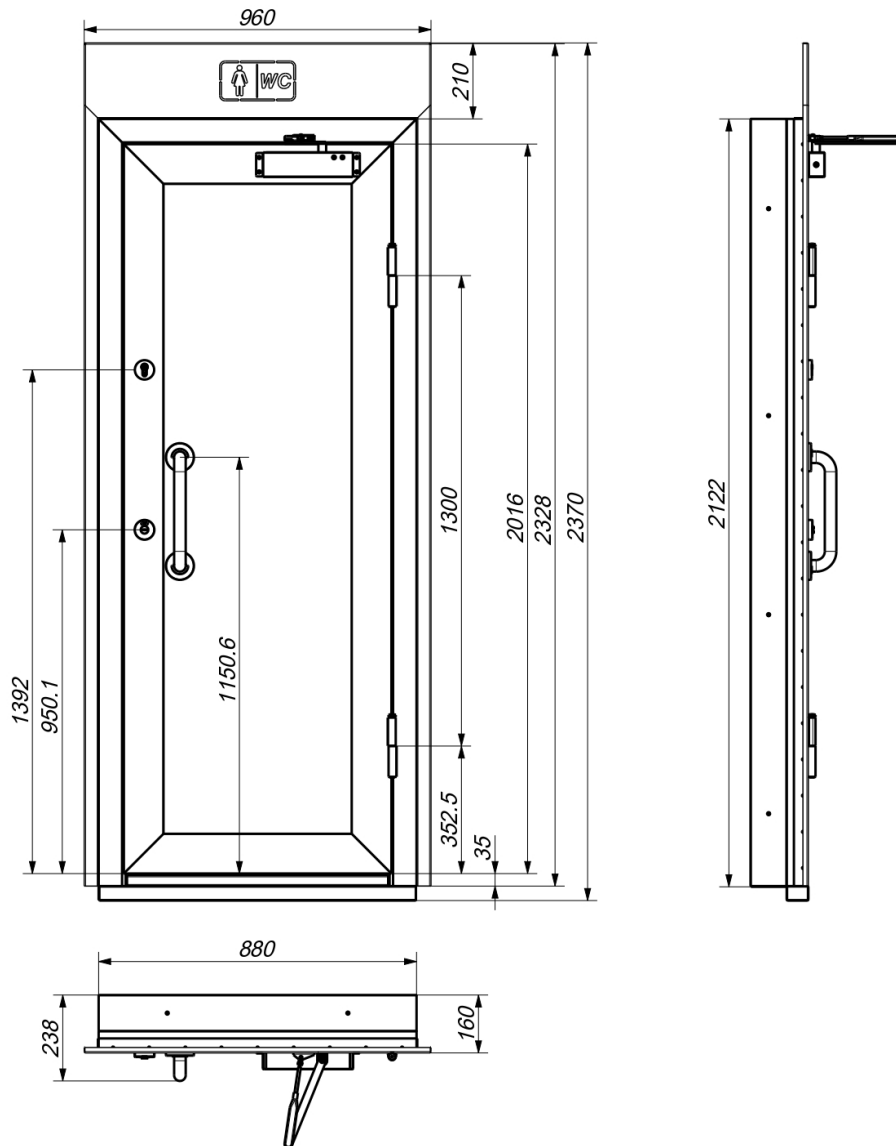
A tok mögötti rést öntsük ki habarccsal (a cementhabarcs keverési aránya 1:4). Az acéltok és a falazat ilyen módon egyetlen építőelemet alkotnak.  
Az ajtószárnyat a tokról, csak a rögzítőcsavarok eltávolítása után lehet leemelni.



Rögzítőcsavar

Az ajtószárny visszahelyezése után a rögzítő csavarokkal rögzítjük és így már nem lehet leemelni a tokról.

Az ajtó beszerelése után felhelyezzük az ajtóbehúzó lopásgátlóval.



**Forgalmazó és szerviz:**

**B&K Szolgáltató és Kereskedelmi Kft.**  
Tel: 06-29/413-553  
E-mail: [bandk@bandk.hu](mailto:bandk@bandk.hu)

**2200 Monor, Mátyás király u. 11.**  
Fax: 06-29/413-535  
Internet: [www.BandK.hu](http://www.BandK.hu)